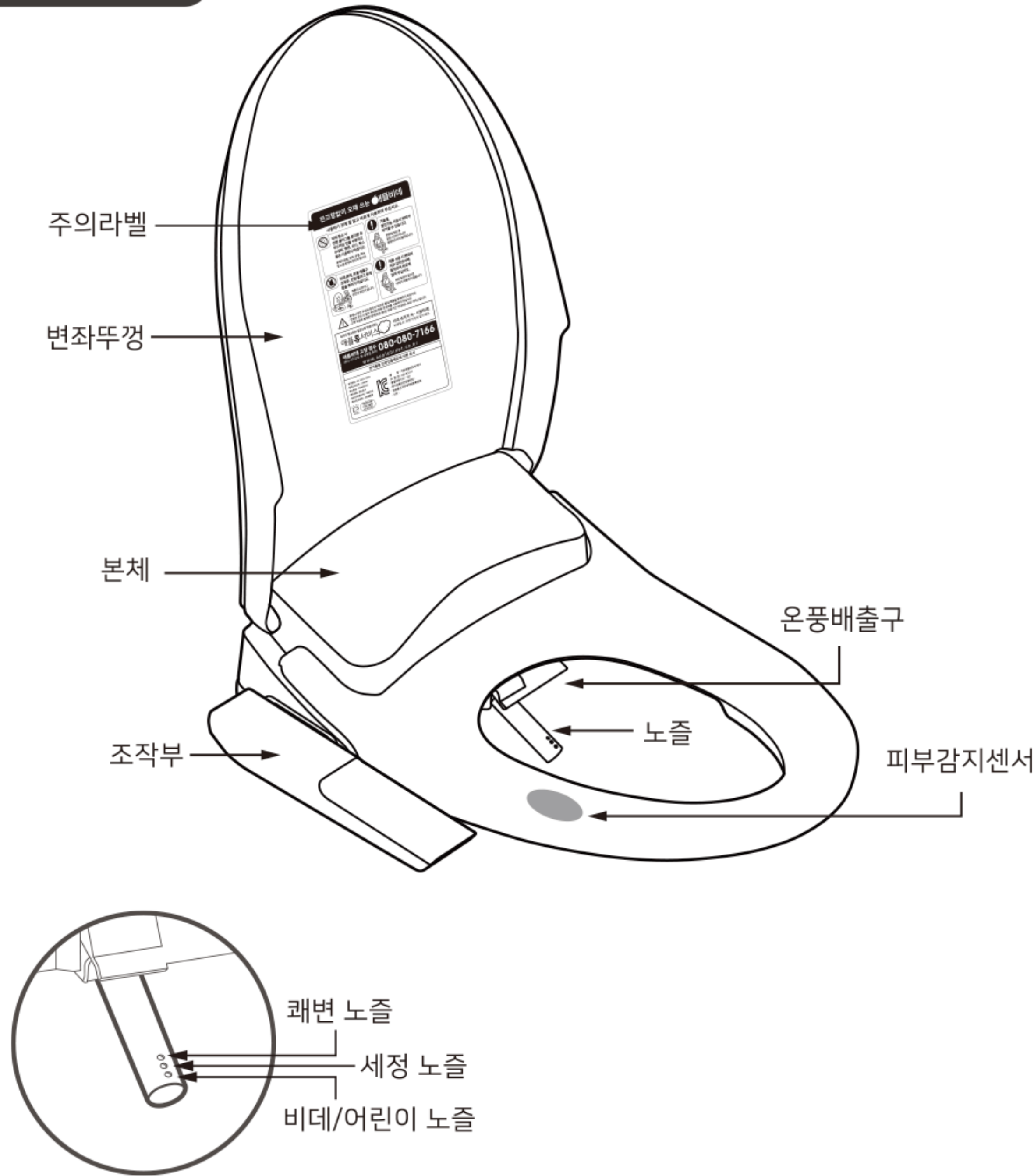


애플비데 사용설명서

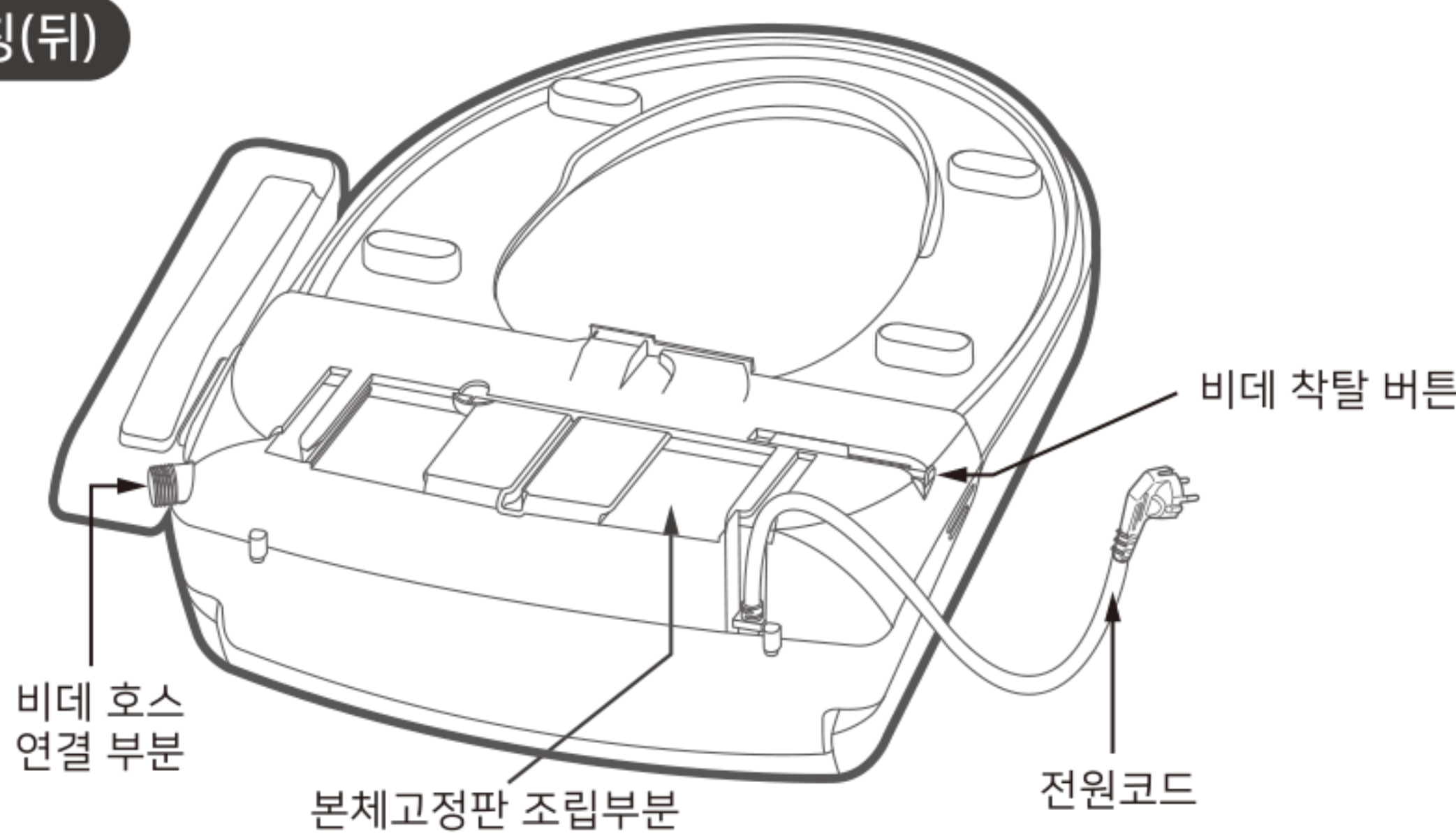
AB-K9813, AB-K8813

▶ 제품의 구조 및 명칭

본체의 명칭(앞)



본체의 명칭(뒤)



구성품



※ 환경에 따라 변기용 급수호스가 필요할 수 있으나 별매품이오니 고객센터우센터 (080-080-7166)나 구입처에 문의 바랍니다.

▶ 설치방법

▲ 설치 전 주의사항

- 본 제품은 220V 전용 제품이며, 전기공사가 필요한 경우 자격이 있는 전기공사업체에 의뢰하고 접지선이 없는 콘센트의 경우 누전이나 감전 방지를 위해 반드시 접지를 하십시오.
- 설치가 완료되기 전에는 절대로 전원을 연결하지 마십시오.

화장실 내 급수밸브 확인

화장실 내 급수밸브를 확인하십시오.

부속품인 분기형 T-밸브만 필요한 경우



별도 부품이 필요한 경우

특수용 급수밸브, 후레쉬밸브 변기 (직수형 변기)의 배관은 전문적인 공사가 필요합니다.

- 전문 시공업체 또는 구매처와 상담하십시오.

▲ 급수밸브가 노후화되었을 경우 무리하게 힘을 가하면 파손의 우려가 있으니 주의하십시오.

설치순서

- 1 급수밸브를 오른쪽 방향으로 돌려 잠그고 급수밸브에 연결된 변기 호스를 분리하십시오.
- 2 변기 호스를 분리한 곳에 분기형 T-밸브를 설치하십시오.

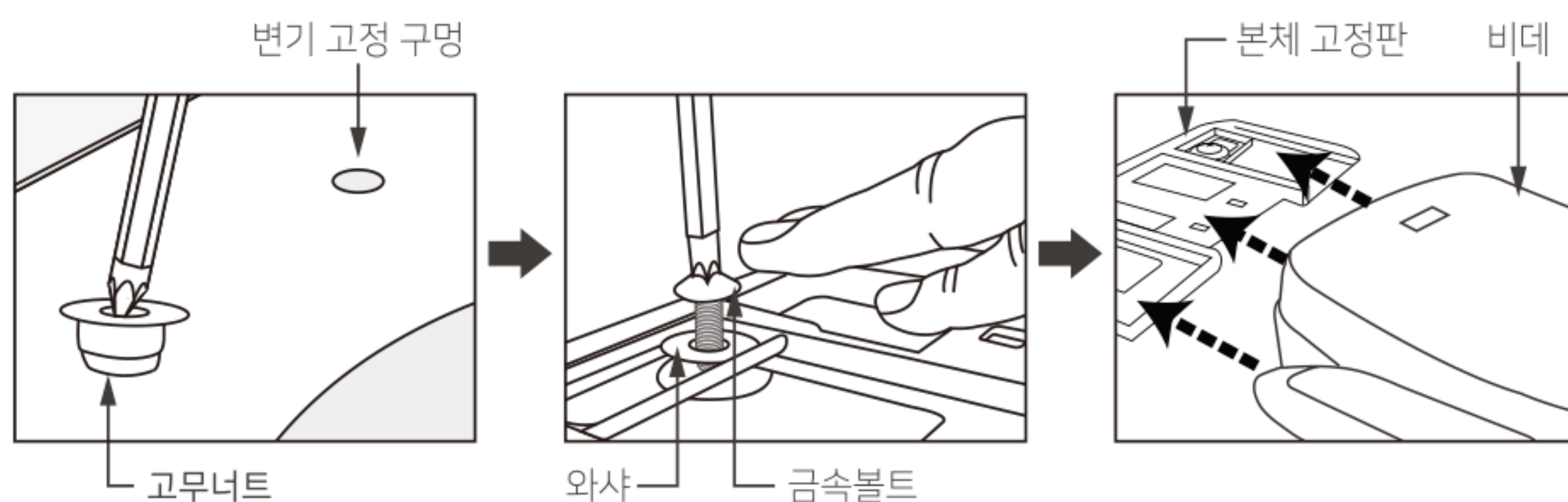


- 3 변기 호스를 분기형 T-밸브에 연결하십시오.
- 4 기존의 변기 시트를 분리하십시오.



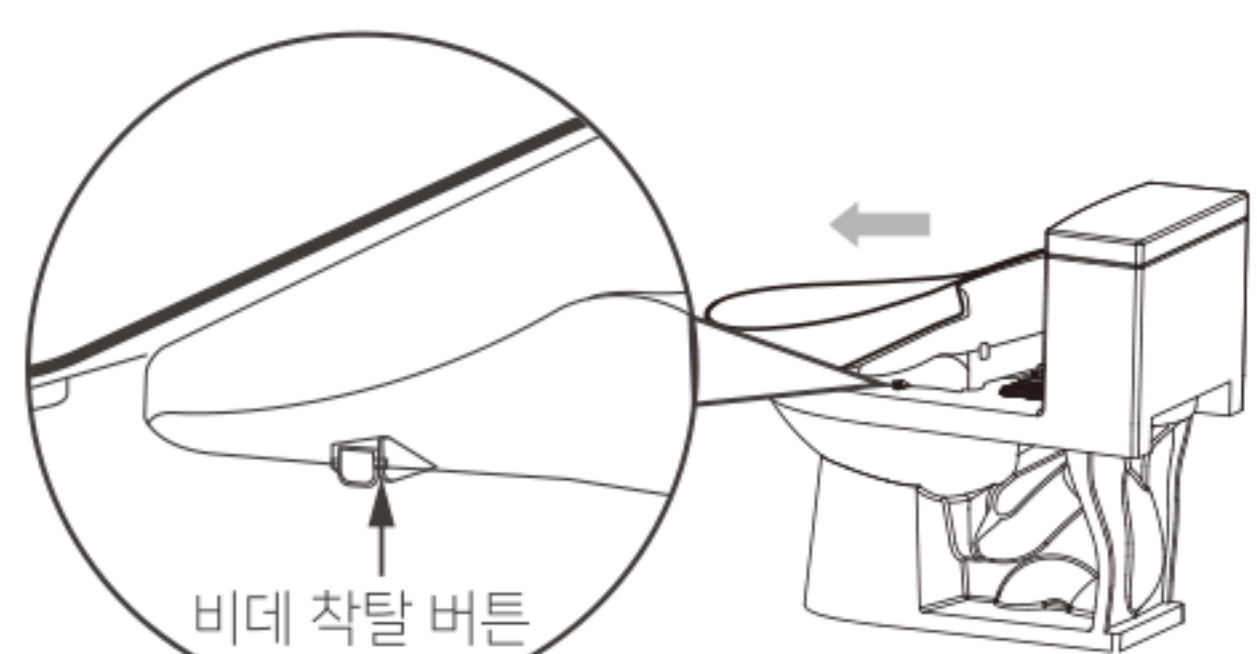
- 5 변기에 비데 본체를 설치합니다.

- 상부조임볼트 중 고무너트를 변기 구멍에 넣어 줍니다.(드라이버를 이용하여 천천히 밀어 주면 됩니다.)
- 변기 홀 위에 본체 고정판을 놓고 고정 브라켓과 와사를 올린 후 금속볼트를 '+' 드라이버로 본체 고정판이 쉽게 움직이지 않을 정도로(대략 80% 수준) 조여 줍니다.
- 본체 고정판에 비데를 '딸깍' 소리가 날 때까지 밀어 넣은 후 변기와 비데의 앞면이 잘 일치되었는지 확인해 주세요.
- 변기와 비데 앞면이 일치하지 않으면 비데 착탈 버튼을 눌러 본체 고정판에서 비데를 분리하십시오.
- 변기와 비데 앞면이 일치할 수 있도록 본체 고정판을 앞, 뒤로 조정한 후 금속볼트를 좌, 우 번갈아 가며 견고하게 고정합니다.
- 본체 고정판이 움직이지 않을 정도로 단단하게 고정되었으면, 비데를 '딸깍' 소리가 날 때까지 밀어 넣어 설치해 주십시오.



비데 본체를 변기에서 분리하는 방법

- 비데 본체 오른쪽 면에 있는 비데 착탈 버튼을 누른 상태에서 앞으로 잡아당겨 주세요.



▶ 안전을 위한 주의사항

제품을 올바르게 사용하여 위험이나 재산상의 피해를 미리 막기 위한 내용으로 반드시 지켜 주시기 바랍니다. 주의사항은 "경고"와 "주의"의 두 가지로 구분되어 있으며 의미는 아래와 같습니다.

⚠ 경고	⚠ 주의
⚡ 는 해서는 안되는 금지 내용입니다.	● 는 반드시 지켜야 하는 강제 내용입니다.
⚡ 일반적인 금지 ⚡ 물뿌림금지 ⚡ 화기류 금지 ⚡ 젖은손 접촉 금지 ⚡ 분해, 개조 금지 ⚡ 물에 넣지 마세요	⚡ 반드시 지킨다 ⚡ 접지선 접속 ⚡ 전원플러그를 콘센트에서 반드시 분리

⚠ 경고	안전상의 경고
⚡ 제품을 분리, 분해, 수리 또는 개조하지 말고, 제품 내부에 이물질이 들어가지 않도록 하십시오. · 화재나 감전 부상의 원인이 됩니다. · 제품 수리는 고객센터 (080-080-7166)에 의뢰하십시오.	⚡ 제품의 본체 또는 전원 플러그에 물을 뿌리거나 습기가 많은 곳에서 사용하지 마십시오. · 화재나 감전의 원인이 됩니다.
⚡ 접지 처리된 AC 220V/60Hz 전용 콘센트를 사용하고 누전, 감전 방지를 위해 반드시 접지하십시오. · 접지가 되어 있지 않으면 고장 및 감전의 원인이 됩니다. · 접지가 되어 있지 않은 콘센트는 안전이나 전기공사업체에 의뢰하여 반드시 접지 후 사용하십시오.	⚡ 젖은 손으로 전원 플러그를 절대 만지지 마십시오. · 젖은 손으로 전원 플러그를 뽑거나 연결하면 감전 또는 부상의 원인이 됩니다.

· 사용자의 안전을 지키고 재산상의 손해를 막기 위한 내용입니다. 반드시 잘 읽고 제품을 바르게 사용해 주십시오.

⚠ 경고	안전상의 경고
⚡ 변좌 또는 온풍건조를 장시간 사용하면 저온 화상의 위험이 있습니다. 어린이나 스스로 온도조절을 할 수 없는 분, 피부가 약한 분 등이 사용할 때에는 특히 주의해 주십시오.	⚡ 하나의 콘센트에 여러 개의 플러그를 동시에 연결하여 사용하지 마십시오. · 본 제품은 220V 전용 제품입니다. · 발열 또는 발화의 위험이 있습니다. · 전원 플러그는 콘센트에 바르게 연결하십시오.
⚡ 저온 화상에 주의하십시오. · 비교적 낮은 온도에서도 장시간 피부와 접촉하면 저온 화상을 일으킬 수 있습니다. · 어린이, 노약자, 환자, 신체활동이 불편하신 분 등은 변좌 온도, 온수 온도, 건조 온도를 1단계(저) 상태에서 사용하여 주십시오. · 고온 사용 후에는 노약자, 어린이, 피부가 약한 사용자 등을 위해 사용 온도를 낮은 온도(저)로 조절해 주십시오.	⚡ 급수는 상수도를 사용해 주십시오. 상수도 이외의 공업용수 또는 중수를 제품에 연결하지 마십시오. · 피부 염증이나 피부병 및 기타 질병을 발생할 수 있으며, 제품 고장의 원인이 됩니다.
⚡ 비데 청소 시 전원 플러그를 분리한 후 부드러운 천을 사용하고 수세미, 벤젠, 신나, 락스 등은 사용하지 마십시오. · 본체의 긁힘, 변색, 균열, 파손 및 노즐 변색의 원인이 됩니다. · 고객 과실로 발생하는 문제는 보증기간 이내라도 유상 서비스를 받게 됩니다.	⚡ 담배나 타는 물질을 제품 가까이에서 놓거나 제품에 버리지 마십시오. · 화재, 감전, 부상의 원인이 됩니다.
⚡ 외부 손질 또는 제품을 변기에서 분리할 때에는 안전을 위해 반드시 전원 플러그를 콘센트에서 뽑아 주십시오. · 감전의 원인이 될 수 있습니다.	⚡ 손상된 전원코드, 플러그, 헐거운 콘센트는 사용하지 마시고, 고객센터우센터(080-080-7166)에 연락하여 교환하십시오. · 전원코드는 제조사, 판매점, 자격이 있는 기술자만 수리할 수 있습니다. · 화재나 감전의 원인이 됩니다.

▶ Apple Bidet

- 6 분기형 T-밸브에 정수필터와 비데 급수호스를 연결한 뒤 본체에 급수호스를 연결합니다.

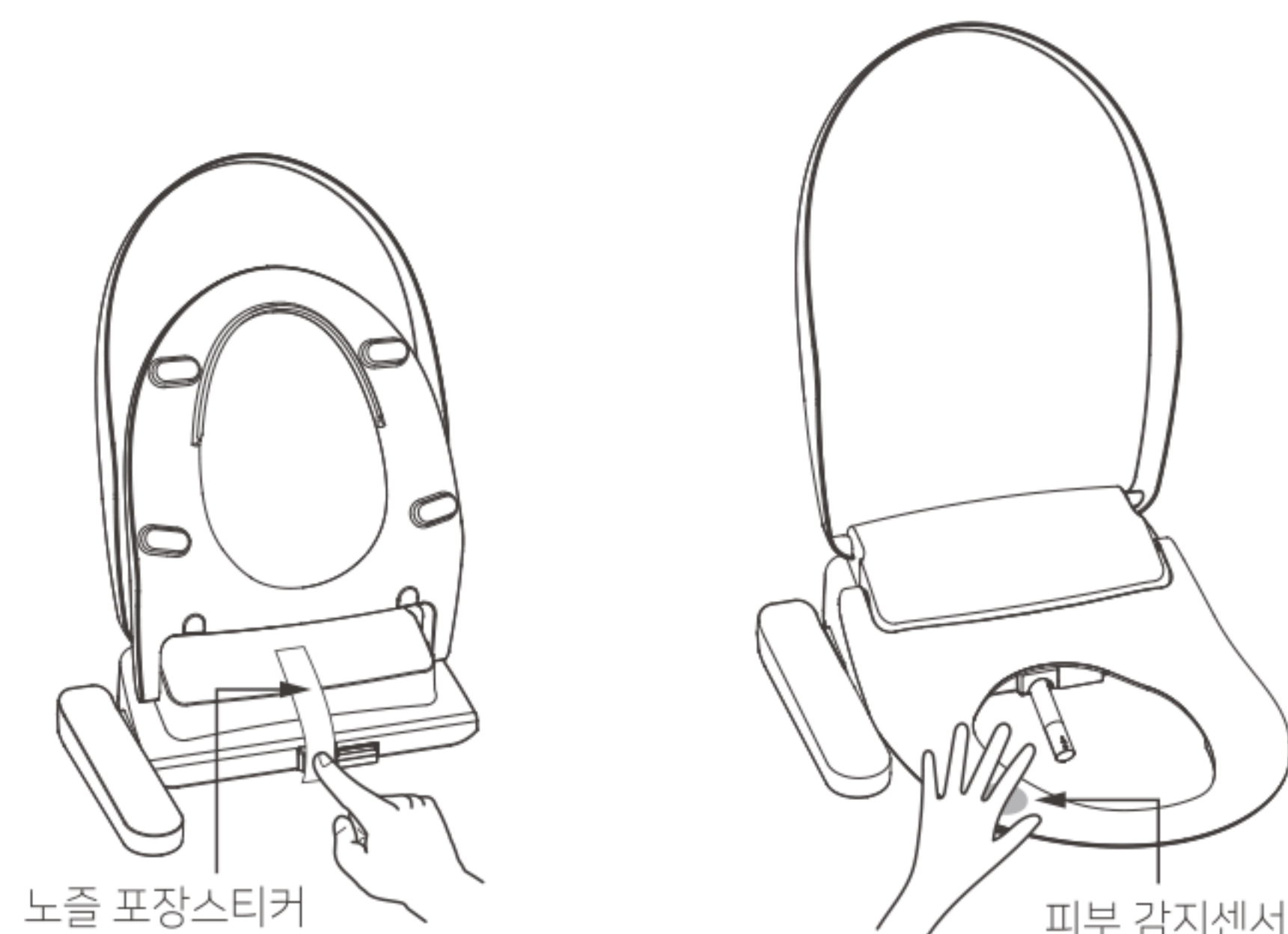
- 급수밸브를 열고 전원을 연결하여 비데 본체로 물이 입수되도록 하십시오.

- 분기형 T-밸브에 연결한 정수필터는 급수밸브를 열고 닫을 때 불편하지 않도록 좌우로 움직여 위치를 조절하십시오.
- 정수필터 교환은 구매처 또는 당사 고객센터(080-080-7166)로 문의하여 주십시오.

▲ 급수밸브를 열었을 때 분기형 T-밸브, 정수필터, 급수호스 등에 누수를 확인하십시오. 누수가 확인되면 급수밸브를 잠그고 누수 부위를 재설치 하십시오.

- 7 작동상태를 확인해 주십시오.

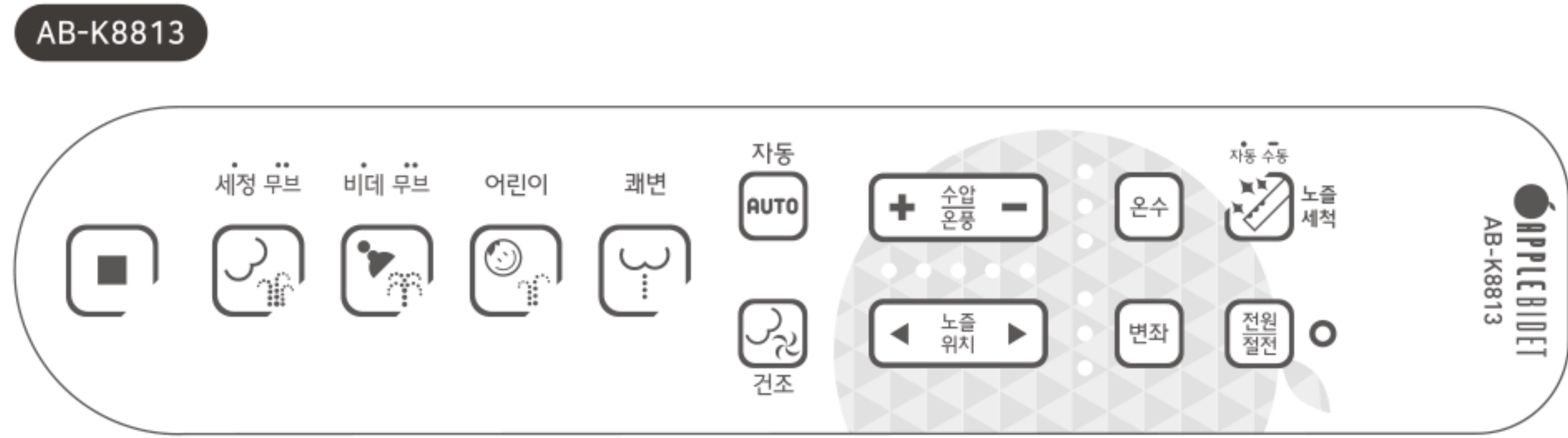
- 비데 노즐 부위에 부착되어 있는 포장 스티커를 제거하여 주십시오.
- 그림과 같이 피부 감지센서 위에 손을 올려 인식시킨 후 '세정' 버튼을 눌러 정상 작동하는지 확인하십시오. 이때 노즐에서 물이 분사되므로 주의하십시오. (노즐이 앞으로 나올 때 버튼을 눌렀던 손바닥으로 물이 튀는 것을 예방하십시오.)
- 정상 작동을 확인 후 '정지' 버튼을 눌러 동작을 멈춥니다.



⚠ 다음과 같은 분이 사용할 때에는 변기에 앉거나 일어설 때 넘어지지 않도록 보호자의 주의 관리가 필요합니다. 어린이, 노약자, 혼자서 변기에 앉거나 일어설 수 없는 분 등.

⚠ 비데 사용 중에는 변기물을 내리지 마십시오. 세정수의 온도가 과승 되어 화상을 입을 수 있습니다. 반드시 비데 사용을 정지한 후, 변기물을 내리십시오.

⚠ 주의	안전상의 주의
⚡ 변좌나 변좌 커버를 밟고 올라가거나 무리하게 기대지 마십시오. 특히 변좌 커버 위에는 앉지 마십시오.	⚡ 고장 난 제품을 그대로 사용하지 마십시오. 화장실 전용 제품으로 사용설명서에 표기된 사용 용도 이외의 다른 목적으로 사용하지 마십시오.
· 변좌 커버, 변좌, 조작부 등 본체를 짊어나 밟고 올라서지 마십시오. · 제품 손상, 고장, 변형, 파손에 의한 상해의 원인이 됩니다.	· 고장 난 제품을 지속적으로 사용하면 화재, 감전, 누수의 원인이 될 수 있으므로, 본사 고객센터(080-080-7166)로 서비스 의뢰를 하십시오. · 화재, 감전, 상해 등의 원인이 됩니다.
⚡ 변좌나 변좌 커버를 무리하게 닫지 마십시오. · 고장의 원인이 됩니다.	⚡ 온풍 배출구와 노즐 부위에 소변이 묻지 않도록 하십시오. · 약취 및 고장의 원인이 됩니다. · 노즐 분사구가 막힌 경우 사용하지 않는 부드러운 솔로 닦아 주십시오.
⚡ 연결된 호스를 무리하게 잡아 당기거나 구부리지 마십시오. · 물이 새거나 공급되지 않을 수 있습니다.	⚡ 제품을 절대 물에 넣지 마십시오. · 고장, 감전의 원인이 됩니다.
⚡ 직사광선을 피해 설치해 주십시오. · 외관 변색이 발생할 수 있습니다.	⚡ 어린이가 노즐이나 온풍 배출구에 이물질 또는 손을 넣지 못하도록 지도해 주십시오. · 상해를 입을 수 있습니다. · 화재, 감전, 제품 고장의 원인이 될 수 있습니다.



! **·변좌의 피부 감지센서에 피부가 완전히 밀착되어야 정상 작동합니다.**
·다음과 같은 사람이 사용할 때에는 변좌 온도를 OFF 또는 1단계(저)로 사용하십시오.
어린이, 노약자, 피부가 약한 경우, 온도조절을 직접 할 수 없는 경우, 수면을 재촉하는 약(수면제, 감기약) 등을 복용하였거나 숙취, 피로한 경우 등은 저온화상이나 사고의 원인이 되므로 주의해야 합니다.

기본 사용법

1. 변좌에 앉습니다.

· 변좌의 피부 감지센서에 완전히 밀착하여 앉아 주십시오.
옷을 입은 상태로 앉는 등 피부 감지센서 부위에 피부가 접촉하지 않으면 작동이 되지 않습니다.

2. 세정 무브, 비데 무브를 누릅니다.

· 항문세정 또는 여성세정시 사용하며 1분 동작 후 멈춥니다. 작동 중 한 번 더 누르면 노즐이 앞, 뒤로 움직이면서 분사되는 무브세정(또는 무브비데)가 작동하여 좀 더 넓은 면적을 편리하게 세정할 수 있습니다.

캐변 세정

[캐변 세정] 캐변 (캐변)을 누릅니다.

· 전용 노즐에서 분사되는 흐트러짐 없는 부드러운 캐변용 물살이 지속되어 캐변 세정을 하며, 사용 중 한번 더 누르면 무브캐변이 작동하여 좀 더 넓은 면적을 편리하게 마사지할 수 있습니다.
캐변 세정의 수압 및 노즐위치는 5단계로 설정되어 있습니다.(사용 중 수압과 노즐위치를 조절할 수 있습니다)

! **· 잦은 사용은 항문 건강에 해가 될 수 있습니다.(1일 1~2회 권장)**

어린이 / 자동 세정

[어린이 세정] 어린이자동 (AB-K9813 전용),

어린이 (AB-K8813 전용)을 누릅니다.

· 어린이 체격에 맞는 노즐 위치와 부드러운 물살의 어린이 전용 세정이 동작합니다.
· 무브세정(1분) - 건조(3분) - 정지가 순차적으로 진행됩니다.

[자동 세정] 자동 (AB-K9813 전용)을 2초 이상 누릅니다.

자동 (AB-K8813 전용)을 누릅니다.

· 무브세정(1분) - 건조(3분) - 정지가 순차적으로 진행됩니다.

3. 건조를 누릅니다.

· 3분간 동작 후 자동으로 멈춥니다.
· 사용 중 정지 버튼을 누르면 동작을 멈출 수 있습니다.
· 휴지로 물기를 제거 후 건조 기능을 사용하면 보다 빨리 마릅니다.

4. 정지 버튼을 누릅니다.

· 세정, 비데, 어린이, 자동, 캐변, 건조 동작이 멈춥니다.

조절기능



수압 조절

· **+** 또는 **-** 버튼으로 1~5단계 까지 수압을 조절할 수 있습니다.
· 사용이 끝난 후 변좌에서 일어나면 표시램프()가 자동으로 꺼집니다.
· 최초 전원 연결 시 표시 램프 상태는 3단계()입니다.



온풍 온도 조절

· **+** 또는 **-** 버튼으로 1~5단계 까지 온풍온도를 조절할 수 있습니다.
· 사용이 끝난 후 변좌에서 일어나면 표시램프()가 자동으로 꺼집니다.
· 최초 전원 연결 시 표시 램프 상태는 3단계()입니다.



노즐 위치 조절

· 세정, 비데, 캐변, 통변, 어린이, 자동 사용 중 노즐 위치 버튼의 **◀(전)** 또는 **▶(후)**를 눌러 사용자에 맞게 위치를 조절할 수 있습니다.
(제품 출하 시 3단계로 설정 되어 있습니다.)



온수온도 조절 / 변좌온도 조절

· 온수/변좌 온도를 4단계로 조절할 수 있습니다.(OFF, 저, 중, 고)



전원/절전

· 전원 켜짐/꺼짐 : 버튼을 2초 이상 누르면 전원을 켜거나 끌 수 있습니다. 전원 켜짐(빨강)/꺼짐(OFF)
· 절전 켜짐/꺼짐 : 전원이 켜진 상태에서 버튼을 짧게 누를 때마다 절전 기능을 켜거나 끌 수 있습니다. 절전 켜짐(녹색), 절전 꺼짐(빨강)



· 절전 중에는 변좌 온도가 32℃를 유지하다가 사용자가 변좌에 앉는 순간 설정된 변좌 온도로 변경됩니다.
· 사용하지 않을 때 변좌 뚜껑을 닫아 두면 온도 저하를 예방하고 절전 효과가 있습니다.
· 겨울철 절전 기능 사용 시 초기에는 변좌가 차가울 수 있습니다.

손질 및 보관



· 비데 청소 시 반드시 전원 플러그를 콘센트에서 먼저 분리하십시오.
· 비데 본체, 조작부 등 외관 청소 시 물에 젖은 부드러운 천을 사용하시고 거친 수세미나 브렌, 신나, 락스 등은 절대 사용하지 마십시오. 제품 변색, 균열, 긁힘 등이나 제품에 손상이 발생 할 수 있습니다.
· 올바르게 않은 청소 방법으로 발생한 문제에 대해 A/S 요청 시 보증 기간 이내라도 유상 처리됩니다.
· 비데 내부 청소나 스틱 소독과 같이 사용자가 하기 어려운 전문 청소는 구입처나 고객센터(080-080-7166)에 문의하시면 유상으로 서비스 받을 수 있습니다.

노즐 청소

· 자동 청소 : 변좌에 앉지 않은 상태에서 노즐 세척 버튼을 짧게 한 번 누르면 노즐이 10회 나왔다 들어갔다를 반복하며 자동 세척을 한 후 멈춥니다.



·수동 청소 :

변좌에 앉지 않은 상태에서 노즐 세척 버튼을 2초 이상 누르면 2분간 노즐이 나와 있습니다. 이때 사용하지 않은 칫솔 등을 이용하여 노즐을 청소한 후 정지 버튼을 누르면 노즐이 자동 복귀합니다.



외관 청소

· 물에 젖은 부드러운 천으로 청소하되, 잘 지워지지 않는 오물은 중성세제를 묻혀 닦아 내십시오.
· 청소 후에는 부드러운 마른 천으로 물기를 제거하여 주십시오.
· 제품 본체, 플러그, 전원 콘센트 등에 직접 물을 뿌리지 마십시오.

겨울철 비데 사용방법

· 설치하지 않은 비데의 경우 동결 예방을 위해 추운 날씨에는 실내에 보관하십시오.
· 동결이 우려되는 화장실의 경우 항상 전원을 ON 상태로 하고, 변좌 온도는 "저" 이상으로 설정하여 주십시오.
· 비데 필터가 설치되어 있을 경우 정기적으로 교환하여 주시고, 설치되어 있지 않을 경우에는 정기적으로 수도 필터 여과망을 청소해 주십시오.(이물질로 인해 필터가 막히면 급수량이 줄어 정상 작동하지 않을 수 있습니다.)

아래와 같은 증상의 경우 수리 서비스를 의뢰하기 전에 다음 사항을 확인하여 주십시오.
다음과 같은 증상에 대한 서비스는 보증기간 이내라도 비용이 발생할 수 있습니다.

증상	확인사항
물이 나오지 않는 경우	· 단수인지 확인하십시오. · 급수밸브가 잠겨있는지 확인하십시오. · 정수필터 또는 수도 필터 여과망이 막혀 있는지 확인하십시오.
동작이 되지 않는 경우	· 전원 플러그가 콘센트에 연결되어 있는지 확인하십시오. · 본체 전원이 꺼져 있는지 확인하십시오. · 변좌에 앉지 않았거나 옷을 입은 상태로 앉았거나 변좌에 피부가 닿을 수 있도록 바르게 앉지 않았다면 비데가 작동하지 않습니다. (피부 감지센서에 피부가 닿아야 작동합니다.)
누수가 있는 경우	· 배관 연결이 바르게 되어 있는지 확인하십시오. · 본체 누수 시에는 구입처 또는 고객와우센터 (080-080-7166)에 문의하십시오.
수압이 약한 경우	· 비데 수압이 1단계로 설정되어 있는지 확인하십시오. · 정수필터 또는 수도 필터 여과망에 이물질이 있는지 확인하십시오.
온수, 변좌, 온풍이 따뜻하지 않는 경우	· 온수, 변좌, 온풍이 1단계로 설정되어 있는지 확인하십시오.(온수의 경우 입수 온도가 10℃ 이하인 경우 설정온도보다 낮아질 수 있습니다.) · 정수필터 또는 수도 필터 여과망에 이물질이 있는지 확인하십시오. · 절전 기능을 사용 중이라면 절전을 해제하십시오. (겨울철 사용 시 차갑게 느낄 수 있습니다.)
노즐이 나오지 않는 경우	· 변좌에 피부가 닿도록 바르게 앉아 주십시오. (피부 감지센서에 피부가 닿아야 작동합니다.)
본체가 흔들리는 경우	· 고정볼트를 단단하게 고정하십시오.
건조가 작동하지 않는 경우	· 변좌에 피부가 닿도록 바르게 앉아 주십시오. (피부 감지센서에 피부가 닿아야 작동합니다.)
버튼이 작동하지 않는 경우	· 물이 묻은 손으로 조작시 동작하지 않는 경우가 있으므로 물기를 제거 한 후 사용하십시오.

품질보증서

애플비데
품질보증기간
3년
부품보유년한
6년

서비스에 대하여

· 본 제품을 구입해 주셔서 감사합니다.
· 당사는 품목별 소비자 분쟁 해결기준 공정거래위원회 고시에 따라 아래와 같이 제품에 대한 보증을 실시합니다.
· 본 제품은 철저한 품질관리와 엄격한 검사에 합격한 제품입니다.
· 본 제품은 생산물배상책임보험(PL)에 가입되어 있어 소비자 품질보증에 만전을 기하고 있습니다.

제품보증에 관하여

보증서 내 소정의 양식은 구입 시 반드시 기재 받고, 기재 내용이 정확한지 확인한 후 보관해 주십시오.
보증기간 이내라도 아래 유료 서비스에 해당하는 경우는 서비스 요금(수리비+부품비+출장비 등)을 청구할 수 있습니다.

유료서비스

올바르지 않은 청소방법으로 발생한 제품 변색, 균열, 파손으로 외관 케이스 교체 시 또는 기구 세척, 조정, 사용 설명, 설치 등 제품 고장이 아닌 경우
· 사용 설명 및 분해하지 않고 간단한 조정
· 배후 후 제품 초기 설치 및 판매점 의 설치 미숙으로 인한 재설치
· 제품의 이동, 이사 등으로 인한 설치.

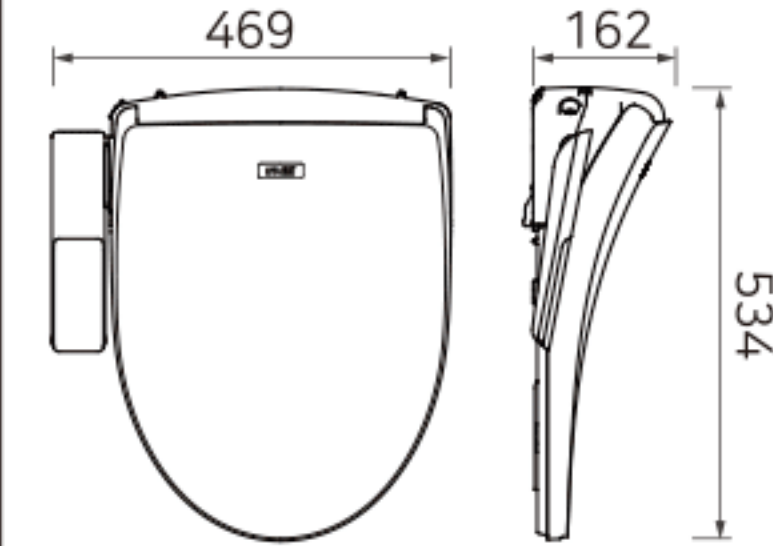
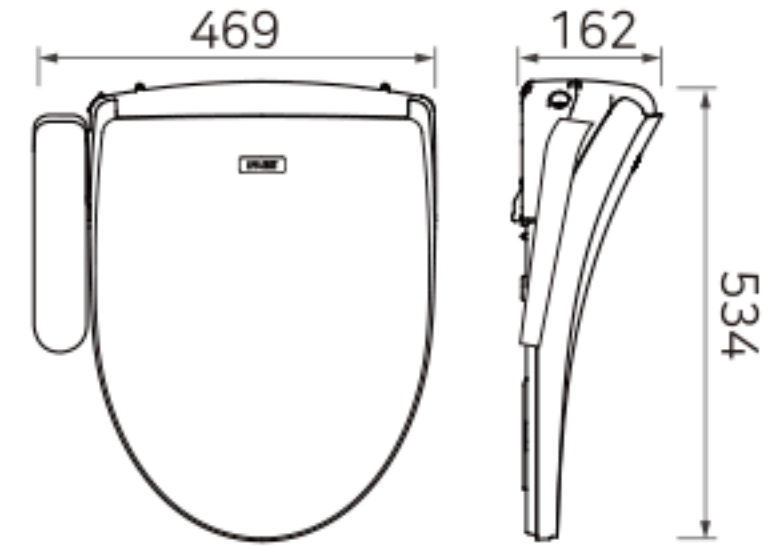
소비자 과실로 인한 고장 (취급 부주의 및 잘못된 수리)
· 전기용량을 틀리게 사용하여 발생한 고장.
· 외부 충격, 낙하 등에 의한 고장 및 손상.
· 당사에서 지정하지 않은 소모품, 용선품 사용으로 인한 고장
· 당사 서비스센터 및 지정 협력점이 아닌 기사가 수리하여 발생한 고장.
· 사용설명서 내 주의사항을 지키지 않아 발생한 고장.

그 밖의 경우
· 천재지변(낙뢰, 화재, 열재, 수해 등)에 의한 고장.
· 소모성 부품의 수명이 다한 경우. (정수필터, 노즐, 설치자재 등.)

※ 고장이 아닌 경우 서비스를 요청하여 방문하게 되면 비용이 발생하므로 사용설명서를 잘 읽어 주십시오.
(수리가 불가능한 경우 별도 기준에 준함)
※ 이 보증서는 대한민국에서만 사용되며 다시 발행하지 않으므로 사용설명서와 함께 잘 보관하여 주십시오.

주식회사 애플덴



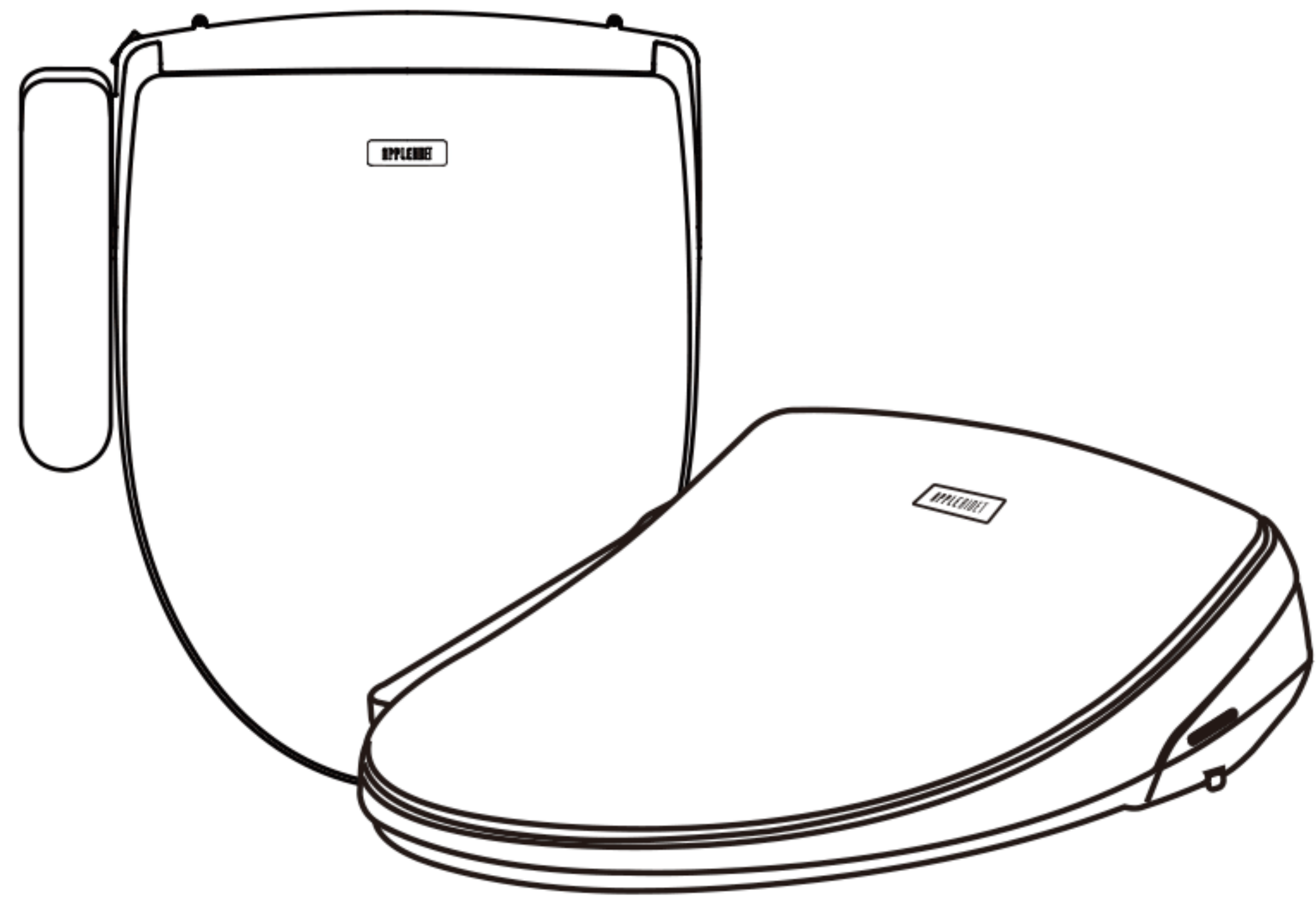
모델명		AB-K9813	AB-K8813
전원		교류 220V, 60Hz	
정격소비전력		최대 1,460W	
급수 방식	타입	수도직결식	
	사용가능급수압력	0.75~7.5kgf/cm(0.07MPa~0.74Mpa)	
	사용적정급수압력	1.0~7.5kgf/cm(0.1MPa~0.74Mpa)	
온수 세정 장치	세정(ℓ /분)	0.70 ℓ /min(세정시간 1분)	
	비데세정(ℓ /분)	0.70 ℓ /min(세정시간 1분)	
	수압조절	세정, 비데 (1~5단계)	
	온수온도조절	4단계(OFF, 저, 중, 고(40℃))	
	온수히터	1,400W	
난방 변좌 장치	역류방지	Check Valve 적용	
	안전장치	셔모스위치(온도과열방지기), 온도휴즈	
	변좌온도조절	4단계(OFF, 저, 중, 고(39℃))	
건조 장치	변좌히터	55W	
	안전장치	과열방지 온도휴즈	
	온풍온도조절	5단계	
건조 장치	건조히터	최대 250W	
	안전장치	온도 휴즈	
항균변좌		○	
사용급수(주위)온도		권장 15℃~25℃(5℃~35℃)	
월간소비전력/월간절전소비전력		월간 소비 대기전력 12.6 KW/h(절전시 3.1 KW/h)	
전원코드길이		약 1.4m	
중량		약 3.6kg (포장상태 : 약 5.7kg)	약 3.6kg (포장상태 : 약 5.4kg)
제품 크기			
포장박스 크기		L576 x W534 x H216(mm)	L565 x W523 x H210(mm)



APPLE BIDET USER MANUAL

애플비데 사용설명서

AB-K9813
AB-K8813



함께해요! **애플나눔**

애플덴은 창사 이래 '고객과의 따뜻한 동행'을 실천하고자 복지시설, 건강취약계층 등에 애플비데를 기부하고 있습니다. 고객의 적극적인 신청 및 추천도 기다립니다.(홈페이지 참조)

안전을 위한 주의사항은 사용자의 안전을 지키고 재산상의 손해 등을 막기 위한 내용이므로 반드시 읽고 바르게 사용해 주십시오.

· 본 제품은 국내(대한민국)용입니다. 전원, 전압이 다른 해외에서는 품질을 보증하지 않습니다. (For Korean Unit Standard Only)
· 이 사용설명서에는 제품 보증서가 포함되어 있습니다. 분실되지 않도록 잘 보관하여 주십시오.
· 본 제품의 디자인 및 제품 사양은 품질 향상을 위해 예고 없이 변경될 수 있습니다.

제조원 판매원 **주식회사 애플덴**

고객 접수 080-080-7166 (9시~17시/토·일·공휴일 휴무)

온라인접수 **www.applebidet.co.kr**

카카오톡에서 '애플비데' 친구 추가 후 **고객 접수** 가능합니다.

Rev.2.04